
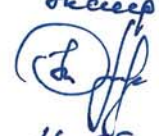
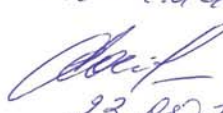
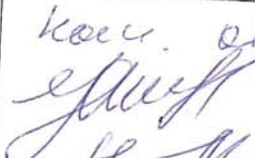



**СЗ МТУ ВТ ФАВТ
ЛИСТ СОГЛАСОВАНИЯ**

Аппа "Ихсора"

Наименование отдела	Замечания	Должность роспись фамилия дата
Заместитель начальника Управления	<i>За замечаний нет</i>	
Отдел организации ИВП	<i>Копия изданий на титульном листе, копия факса Изменения устранены</i>	<i>Специальный эксперт  11.05.2012г. Н.О.О. 12</i>
Отдел АД и РП	<i>Замечаний нет</i>	<i>Ведущий специалист Наминова Н.В.  23.05.12г.</i>
Отдел ОрАКПС	<i>Замечаний нет</i>	<i>Копия отчета  Н. Моминский 22.05.2012г.</i>

Отдел РТОП и АС

*Замечаний
нет*

*Нач. отдела
*

*В. Мамедов
25.04.12г.*

И.Б. Яценко
«28» февраля 2012 г.

Председатель комиссии: _____ Яценко И.Б.
Члены комиссии: _____ Караев С.В.

Свидетельство № 002
О регистрации и годности посадочной площадки к эксплуатации.

1. Наименование посадочной площадки: «Ижора».
2. Местонахождение: набережная р.Нева в районе п.Металлострой.
3. Собственник посадочной площадки: Яценко Иван Борисович
4. Размеры летного поля и тип покрытия:
Прямоугольник 25м×20м
Покрытие- деревянный настил.
Зона ФАТО- 13м×13м., 1 место приземления
5. Посадочная площадка не оборудована посадочными системами.
6. Настоящим удостоверяю, что посадочная площадка «Ижора» учтена в СЗ МТУ ВТ ФАВТ и годна к приему вертолетов общей массой до 3500кг.
7. Основание для регистрации и выдачи свидетельства:
- Акт от 28.02.2012

Свидетельство действительно по 28.02.2015 г.

Старший авиационный начальник _____ Яценко И.Б.
«15» апреля 2012 года. 
МП

Срок действия свидетельства № _____ продлен по « » _____

Старший авиационный начальник _____ Яценко И.Б.

МП

23.04.12

Начальнику Северо-Западного
Межрегионального Территориального
Управления Воздушного Транспорта
Федерального Агентства Воздушного
Транспорта О.Т. Гринченко.

Уважаемый Олег Тимофеевич!

Направляю в ваш адрес, для согласования, аэронавигационный паспорт посадочной
площадки «Ижора» (2 экземпляра).

Собственник посадочной
площадки «Ижора»



И.Б.Яценко.





Общество с ограниченной ответственностью «Хели-драйв»
ОГРН 1117847058449
ИНН 7817322015
КПП 781701001

ИСХ
№ 212
23.03.12

Начальнику Северо-Западного
Межрегионального Территориального
Управления Воздушного Транспорта
Федерального Агентства Воздушного
Транспорта
О.Т. Гринченко

Уважаемый Олег Тимофеевич!

Направляю в Ваш адрес для согласования аэронавигационный паспорт посадочной
площадки «Василеостровская» (2 экземпляра).

Генеральный директор
ООО «Хели-драйв»



И.Б. Яценко





УТВЕРЖДАЮ:

Старший
авиационный начальник
посадочной площадки

Яценко И.Б

2012 г.

АЭРОНАВИГАЦИОННЫЙ ПАСПОРТ ПОСАДОЧНОЙ ПЛОЩАДКИ

«ИЖОРА»

Санкт-Петербург
2012 г.

СЗ МЛХ ВЛ ФВВЛ
№ _____
Дата _____



**Лист согласования
аэронавигационного паспорта посадочной площадки
«Ижора»**

Начальник Санкт-Петербургского
зонального центра ЕС ОрВД РФ

« 09 » апреля 2012 года **Д.В. Исаев** м.п.

Начальник Санкт-Петербургского
районного центра ЕС ОрВД РФ

« 09 » апреля 2012 года **А.М. Минаков** м.п.

Начальник АДЦ
Санкт-Петербургского центра ОВД

« 9 » апреля 2012 года **Г.А. Волощенко** м.п.



2
СОДЕРЖАНИЕ

Лист согласования.	0-1
Контрольный лист.	0-2
Регистрация поправок аэронавигационного паспорта посадочной площадки.	0-3
1. Географические и административные данные посадочной площадки.	1-1
2. Время работы служб и средств по обслуживанию на посадочной площадке.	1-2
3. Данные по перронам.	1-3
4. Данные по рулежным дорожкам (РД).	1-4
5. Данные по местам стоянок воздушных судов посадочной площадки.	1-5
6. Данные по местам проверок высотомеров посадочной площадки.	1-6
7. Данные по препятствиям посадочной площадки радиусом 5 км с центром в контрольной точке посадочной площадки.	1-7
8. Минимумы посадочной площадки.	1-8
9. Физические характеристики посадочной площадки	1-9
10. Огни приближения и огни ВПП посадочной площадки.	1-10
11. Организация выполнения полетов на посадочной площадке.	1-11
12. Запретные зоны, зоны ограничения полетов, постоянные опасные зоны, специальные зоны.	1-12
13. Данные средств связи на посадочной площадке.	1-13
14. Радионавигационные средства и средства посадки посадочной площадки.	1-14
15. Перечень карт (схем) посадочной площадки.	1-15
16. Перечень доказательной документации.	1-16
Приложения	2.1
Схема посадочной площадки.	2-1
Карта наземного движения (огни и знаки руления).	2-2
Карта маршрутов вылета.	2-4
Карта маршрутов прибытия.	2-5
Карта захода по приборам.	2-6
Карта захода на посадку по ПВП	2-7
Схема концентрации и перелета птиц в окрестностях посадочной площадки.	2-8
Схема расположения радиотехнического и метеорологического оборудования.	2-9
Схема продольного профиля оси ВПП посадочной площадки.	2-10
Схема выполнения маневра для внеочередного захода на посадку или ухода на запасной аэродром.	2-11
Справочная информация	3-1
Регистрация сверок (проверок АНППП).	



ЛИСТ СОГЛАСОВАНИЯ

Ф.И.О. лица, ответственного за ведение паспорта посадочной площадки «Ижора»	Яценко Иван Борисович	
Занимаемая должность (служба) ответственного лица.	Собственник земельного участка	
Приказ (распоряжение) о назначении ответственного лица.		
Наименование службы	Подпись/дата	Расшифровка подписи
-	-	-
-	-	-



КОНТРОЛЬНЫЙ ЛИСТ

Лист		Дата	
1. Титульный лист.		28 февраля 2012 г.	
2. Содержание		28 февраля 2012 г.	
0-1 Лист согласований.		28 февраля 2012 г.	
0 - 2 Контрольный лист		28 февраля 2012 г.	
0 - 3 Учет внесенных поправок.		28 февраля 2012 г.	
Лист	Дата	Лист	Дата
1-1	28 февраля 2012 г.	2.1	28 февраля 2012 г.
1-2	28 февраля 2012 г.	2-1	28 февраля 2012 г.
1-3	28 февраля 2012 г.	2-2	28 февраля 2012 г.
1-4	28 февраля 2012 г.	2-3	28 февраля 2012 г.
1-5	28 февраля 2012 г.	2-4	28 февраля 2012 г.
1-6	28 февраля 2012 г.	2-5	28 февраля 2012 г.
1-7	28 февраля 2012 г.	2-6	28 февраля 2012 г.
1-7.1	28 февраля 2012 г.	2-7	28 февраля 2012 г.
1-7.2	28 февраля 2012 г.	2-8	28 февраля 2012 г.
1-8	28 февраля 2012 г.	2-9	28 февраля 2012 г.
1-9	28 февраля 2012 г.	2-10	28 февраля 2012 г.
1-10	28 февраля 2012 г.	2-11	28 февраля 2012 г.
1-11	28 февраля 2012 г.	3-1	28 февраля 2012 г.
1-12	28 февраля 2012 г.		
1-13	28 февраля 2012 г.		
1-14	28 февраля 2012 г.		
1-15	28 февраля 2012 г.		
1-16	28 февраля 2012 г.		
Лист		Дата	
Регистрация сверок (проверок АНППП)		28 февраля 2012 г.	
В настоящем экземпляре сброшюровано 36 (тридцать шесть) листов.			



АНПП ИЖОРА
(наименование посадочной площадки)

Дата 28 февраля 2012



1. ГЕОГРАФИЧЕСКИЕ И АДМИНИСТРАТИВНЫЕ ДАННЫЕ ПОСАДОЧНОЙ ПЛОЩАДКИ «ИЖОРА»

№ п.п.	Наименования аэронавигационных данных (АНД)	Значение элемента АНД	Доказательная документация
1	2	3	4
1.1	Указатель (индекс) местоположения посадочной площадки	-	
1.2	Название	Ижора	
1.3	Наименование собственника посадочной площадки	Яценко Иван Борисович	
1.4	Юридический адрес собственника посадочной площадки.	Санкт-Петербург, Колпинский район, п.Металлострой, ул.Богайчука, д.14 кв.25	
1.5	Номер телефона собственника посадочной площадки	8-921-900-82-88 8-812-336-56-56	
1.6	Номер факса собственника посадочной площадки	(812) 336-56-56	
1.7	E-mail собственника посадочной площадки	M600kk@gmail.com	
1.8	Полное название ближайшего к аэродрому крупного населенного пункта	г. Санкт-Петербург	(9)
1.9	Направление и расстояние от центра города или населенного пункта	Аи=135° 21,5 км от Дворцовой площади	(9)
1.10	Координаты местоположения контрольной точки посадочной площадки (широта, долгота в градусах, минутах и секундах)	59° 48' 20" с.ш. 030° 35' 58" в.д.	(1)
1.11	Система координат	ПЗ-90.02	(1)
1.12	Вид покрытия ВПП посадочной площадки	Деревянный настил	(2)
1.13	Превышение (абсолютная высота) контрольной точки посадочной площадки (м)	6	(1)
1.14	Магнитное склонение посадочной площадки (в градусах)	+10	(1)
1.15	Ограничения на посадку на ВПП	Максимальная масса ВС 3500 кг	(2)
1.16	Подразделения, базирующиеся на посадочной площадке	Нет	



2. ВРЕМЯ РАБОТЫ СЛУЖБ И СРЕДСТВ ПО ОБСЛУЖИВАНИЮ ПОСАДОЧНОЙ ПЛОЩАДКИ «ИЖОРА»

№ п.п.	Наименования аэронавигационных данных (АНД)	Значение элемента АНД	Доказате льная Документ ация
1	2	3	4
2.1	Администрация посадочной площадки	Круглосуточно	
2.2	Посадочная площадка	По согласованию	



3. ДАННЫЕ ПО ПЕРРОНАМ ПОСАДОЧНОЙ ПЛОЩАДКИ «ИЖОРА»

№ п.п.	Наименования аэронавигационных данных (АНД)	Значение элемента АНД	Доказательная документация
Перроны на посадочной площадке отсутствуют.			
1	2	3	4
3.1	Наименование перрона	-	
3.1.1	Тип покрытия перрона	-	
3.1.2	Прочность покрытия перрона (PCN) ¹⁾	-	
3.1.3	Обозначение точки границы перрона	-	
3.1.4	Координаты точки границы перрона (широта, долгота в градусах, минутах, секундах)	-	

¹⁾ PCN – классификационное число покрытия ВПП.



**4. ДАННЫЕ ПО РУЛЕЖНЫМ ДОРОЖКАМ (РД)
ПОСАДОЧНОЙ ПЛОЩАДКИ «ИЖОРА»**

№ п.п.	Наименования аэронавигационных данных (АНД)	Значение элемента АНД	Доказательная документация
Рулежные дорожки на посадочной площадке отсутствуют.			
1	2	3	4
4.1	РД:	-	
4.1.1	Обозначение РД	-	
4.1.2	Тип покрытия РД	-	
4.1.3	Прочность покрытия РД (PCN)	-	
4.1.4	Протяженность РД (м)	-	
4.1.5	Ширина РД (м)	-	
4.1.6	Маркировка РД	-	
4.1.7	Истинный пеленг (азимут) РД (в градусах и сотых долях градуса)	-	
4.1.8	Магнитный пеленг (азимут) РД (в градусах и сотых долях градуса)	-	
4.2	РД:	-	
...	...	-	



5. ДАННЫЕ ПО МЕСТАМ СТОЯНОК ВОЗДУШНЫХ СУДОВ ПОСАДОЧНОЙ ПЛОЩАДКИ «ИЖОРА»

№ п.п.	Наименования аэронавигационных данных (АНД)	Значение элемента АНД	Доказательная Документация
Отдельные стоянки ВС на посадочной площадке отсутствуют. Для стоянки используется место приземления посадочной площадки.			
1	2	3	4
5.1	Обозначение (№ стоянки)	МС 1	(2)
5.1.1	Координаты местоположения точки установки переднего колеса (широта, долгота в градусах, минутах, секундах)	59° 48' 20" с.ш. 030° 35' 58" в.д.	
5.1.2	Прочность покрытия (PCN)	Максимальная масса ВС 3500 кг	
5.1.3	Тип покрытия	Деревянный настил	



6. ДАННЫЕ ПО МЕСТАМ ПРОВЕРОК ВЫСОТОМЕРОВ ПОСАДОЧНОЙ ПЛОЩАДКИ «ИЖОРА»

№ п.п.	Наименования аэронавигационных данных (АНД)	Значение элемента АНД	Доказательная документация
Места проверок высотомеров на посадочной площадке отсутствуют.			
1	2	3	4
6.1	Местоположение	-	
6.2	Превышение (абсолютная высота) (м)	-	
6.3	Геодезическая высота ¹⁾ (м)	-	

¹⁾ Геодезическая высота – высота, измеренная относительно поверхности эллипсоида.



**7. ДАННЫЕ ПО ПРЕПЯТСТВИЯМ ПОСАДОЧНОЙ ПЛОЩАДКИ
В РАДИУСЕ 5 КМ С ЦЕНТРОМ В КОНТРОЛЬНОЙ ТОЧКЕ
ПОСАДОЧНОЙ ПЛОЩАДКИ «ИЖОРА»**

Идентификатор (№ п.п.) препятствия	Наименование препятствия	Широта Препятствия (в градусах, минутах, секундах)	Долгота препятствия (в градусах, минутах, секундах)	Превышен ие (абсолютн ая высота) (м)	Геодези ическая высота (м)	Вид/ цвет марки ровки	Доказат ельная докумен тация
1	2	3	4	5	6	7	8
7.1 Препятствия в радиусе 5 км от КТ посадочной площадки							
1	Опора ЛЭП (переход через р.Нева)	595012с	0303233в	107,55	-	Нет	(1, 10)
2	Опора ЛЭП (переход через р.Нева)	595011с	0303229в	101,53	-	нет	
3	Опора ЛЭП (переход через р.Нева)	594953с	0303233в	101,72	-	Нет	
4	Опора ЛЭП (переход через р.Нева)	594953с	0303238в	108,25	-	Нет	
5	Труба	594613с	0303325в	96,55	-	Есть	
6	Труба	594609с	0303324в	104,00	-	Есть	
7	Труба	594553с	0303240в	97,70	-	Есть	
8	Труба	594552с	0303237в	99,42	-	Есть	
9	Труба	594550с	0303308в	89,54	-	Есть	
10	Труба	594545с	0303306в	88,62	-	Есть	
11	Труба	594544с	0303429в	165,20	-	Есть	
12	Мачта	595038с	0304152в	90	-	Есть	
13	Трансмаст	594832с	0303010в	68	-	Есть	
14	Мачта	594530с	0303954в	106	-	Есть	
15	Здание	594846с	0303443в	80	-	Есть	
16	Опоры ЛЭП	595000с	0303236в	120	-	Нет	
17	Трансмаст	594748с	0303856в	50	-	Есть	



8. МИНИМУМЫ ПОСАДОЧНОЙ ПЛОЩАДКИ «ИЖОРА»

№ п.п.	Наименование элемента аэронавигационных данных (АНД)	Значение элемента АНД	Доказательная документация
<p>Полеты на посадочную площадку «ИЖОРА» осуществляются днем по ПВП. Минимумы посадочной площадки «ИЖОРА» определяются правилами визуальных полетов в соответствии со статьями 3.33, 3.33.1, 3.33.2 ФАП «Подготовка и выполнение полетов в гражданской авиации Российской Федерации».</p>			
1	2	3	4
8.1	Минимумы посадочной площадки для взлета		
8.1.1	Тип ВС	-	
8.1.1.1	Ннго	-	
8.1.1.2	Видимость с огнями ВПП день	-	
8.1.1.3	Видимость с огнями ВПП ночь	-	
8.1.1.4	Видимость без огней ВПП день	-	
8.1.1.5	Видимость без огней ВПП ночь	-	
8.2	Минимумы посадочной площадки для посадки	-	
8.2.1	Тип ВС	-	
8.2.1.1	РМС (ИЛС) Авт	-	
8.2.1.2	РМС (ИЛС) Дир	-	
8.2.1.3	РМС (ИЛС) ПСП	-	
8.2.1.4	РСП/ОСП	-	
8.2.1.5	РСП	-	
8.2.1.6	ОСП	-	
8.2.1.7	ОПРС	-	
8.2.1.8	ОПРС обратного старта	-	
8.2.1.9	ВЗП	-	



9. ФИЗИЧЕСКИЕ ХАРАКТЕРИСТИКИ ВПП ПОСАДОЧНОЙ ПЛОЩАДКИ «ИЖОРА»

№ п.п.	Наименования аэронавигационных данных (АНД)	Значение элемента АНД	Доказатель- ная документац ия
1	2	3	4
	Обозначение ВПП	-	
	Класс ВПП	-	
	Длина ВПП (м)	-	
	Ширина ВПП (м)	-	
	Прочность искусственного покрытия ВПП (PCN)	-	
	Координаты порога ВПП (широта, долгота в градусах, минутах, секундах)	-	
	Абсолютная высота порога ВПП	-	
	Истинный азимут (пеленг) ВПП	-	
	Магнитный азимут (пеленг) ВПП	-	
9.1		ПП	
9.1.1	Тип посадочной площадки	На уровне поверхности	(2)
9.1.2	Координаты геометрического центра TLOF (широта, долгота в градусах, минутах, секундах)	59° 48' 20" с.ш. 030° 35' 58" в.д.	(1)
9.1.3	Длина зоны приземления и отрыва TLOF (м)	11	(2)
9.1.4	Ширина зоны приземления и отрыва TLOF (м)	11	(2)
9.1.5	Уклон TLOF	0,01	(2)
9.1.6	Тип поверхности TLOF	Деревянный настил	(2)
9.1.7	Несущая способность зоны TLOF (т.).	3.5	(2)
9.1.8	Превышение (абсолютная высота) TLOF (м)	6	(1)
9.1.9	Тип зоны конечного этапа захода на посадку и взлета (FATO).	Необорудованная	(2)
9.1.10	Истинный пеленг	-	
9.1.11	Длина FATO (м)	13	(2)
9.1.12	Ширина FATO (м).	13	(2)
9.1.13	Уклон FATO	0,01	(2)
9.1.14	Тип поверхности FATO	Деревянный настил	(2)
9.1.15	Длина зоны безопасности (м)	26	(2)
9.1.16	Ширина зоны безопасности (м)	26	(2)
9.1.17	Тип поверхности зоны безопасности	Смешенный: деревянный настил, грунт	(2)



		покрытый травой	
9.1.18	Длина полосы свободной от препятствий	-	
9.1.19	Сектор свободный от препятствий	A(и)=320° - 100°	(2)



**10. ОГНИ ПРИБЛИЖЕНИЯ И ОГНИ ПОСАДОЧНОЙ ПЛОЩАДКИ
«ИЖОРА»**

№ п.п.	Наименования аэронавигационных данных (АНД)	Значение элемента АНД	Доказательная документация
1	2	3	4
Огни приближения и огни посадочной площадки отсутствуют			
10.1	Обозначение ВПП	-	
10.1.1	Тип системы огней приближения	-	
10.1.2	Протяженность системы огней приближения	-	
10.1.3	Сила света системы огней приближения	-	
10.1.4	Огни порога ВПП (входные)	-	
10.1.5	Огни фланговых горизонтов зоны приземления	-	
10.1.6	Система визуальной индикации глиссады	-	
10.1.7	Наклон глиссады	-	
10.1.8	Местоположение системы визуальной индикации глиссады	-	
10.1.9	Протяженность огней зоны приземления ВПП	-	
10.1.10	Протяженность огней осевой линии ВПП	-	
10.1.11	Сила света огней осевой линии ВПП	-	
10.1.12	Интервалы установки огней осевой линии ВПП	-	
10.1.13	Цвет огней осевой линии ВПП	-	
10.1.14	Протяженность посадочных (боковых) огней ВПП	-	
10.1.15	Интервалы установки посадочных (боковых) огней ВПП.	-	
10.1.16	Сила света посадочных (боковых) огней ВПП.	-	
10.1.17	Цвет посадочных (боковых) огней ВПП.	-	
10.1.18	Цвет ограничительных огней ВПП	-	
10.1.19	Огни фланговых горизонтов зоны торможения	-	



11. ОРГАНИЗАЦИЯ ВЫПОЛНЕНИЯ ПОЛЕТОВ НА ПОСАДОЧНОЙ ПЛОЩАДКИ «ИЖОРА»

№ п.п.	Наименования аэронавигационных данных (АНД)	Значение элемента АНД	Доказат ельная докуме нтация
1	2	3	4
11.1.	Границы района посадочной площадки	У посадочной площадки своего района посадочной площадки нет.	(3)
11.1.1	Координаты точек боковых границ	-	
11.1.2	Обозначение точки	-	
11.1.3	Координаты точки (широта, долгота в градусах, минутах, секундах)	-	
11.2	Нижняя граница (м)	-	
11.3	Верхняя граница (м)	-	
11.4	Класс воздушного пространства в районе посадочной площадки	«G» до высоты 300 м AMSL «C» выше 300 м AMSL	(3, 8)
11.4	Наименование маршрута (при наличии)	-	
11.4.1	Последовательность точек пути маршрута	-	
11.5	Высота перехода (м) (абсолютное значение)	906	(10)
11.6	Высота перехода (м) (относительное значение)	(900)	(10)
11.7	Дополнительная информация, необходимая для организации выполнения полетов на посадочной площадке.	Посадочная площадка расположена в непосредственной близости от границ диспетчерской зоны аэродрома Санкт- Петербург (Пулково) и МВЛ КЛ89 и КЛ103. Ширина МВЛ 4 км, высоты полета 250-600 м AMSL	(3, 7, 8)



12. ЗАПРЕТНЫЕ ЗОНЫ, ЗОНЫ ОГРАНИЧЕНИЯ ПОЛЕТОВ, ПОСТОЯННЫЕ ОПАСНЫЕ ЗОНЫ, СПЕЦИАЛЬНЫЕ ЗОНЫ

№ п.п.	Наименования аэронавигационных данных (АНД)	Значение элемента АНД	Доказате льная докумен тация
1	2	3	4
Посадочная площадка расположена на территории г. Санкт-Петербурга за пределами зоны ограничения полетов ULR1.			
12.1	Наименование зоны	-	
12.1.1	Обозначение зоны	-	
12.1.2	Координаты боковых границ или центра зоны (широта, долгота в градусах, минутах и секундах)	-	
12.1.3	Верхняя граница	-	
12.1.4	Нижняя граница	-	
12.1.5	Время действия	-	
12.1.6	Примечание	-	



**13. ДАННЫЕ СРЕДСТВ СВЯЗИ
ПОСАДОЧНОЙ ПЛОЩАДКИ «ИЖОРА»**

№ п.п.	Наименования аэронавигационных данных (АНД)	Значение элемента АНД	Доказательная Документация
На посадочной площадке средства связи отсутствуют. Обслуживание воздушного движения осуществляется Санкт-Петербургским МДП.			
1	2	3	4
13.1	Обозначение службы	Район ОВД (МДП) «Санкт- Петербург»	(3, 8, 10)
13.1.1	Позывной	Петербург-район	
13.1.2	Частота Mhz	126,0	
13.1.3	Часы работы (UTC) ¹⁾	По регламенту работы	
13.1.4	Примечание	-	

¹⁾ UTC – всемирное координированное время.



**14. РАДИОНАВИГАЦИОННЫЕ СРЕДСТВА И СРЕДСТВА
ПОСАДКИ ПОСАДОЧНОЙ ПЛОЩАДКИ «ИЖОРА»**

№ п.п.	Наименования аэронавигационных данных (АНД)	Значение элемента АНД	Доказательная документация
РНС и средства посадки на посадочной площадке отсутствуют.			
1	2	3	4
14.1	Тип и категория средства	-	
14.1.1	Магнитное склонение антенны	-	
14.1.2	Позывной	-	
14.1.3	Частота	-	
14.1.4	Магнитное склонение станции	-	
14.1.5	Координаты места установки антенны (широта, долгота в градусах, минутах, секундах и сотых долях секунды)	-	
14.1.6	Часы работы (UTC)	-	
14.1.7	Примечание	-	



15. ПЕРЕЧЕНЬ КАРТ (СХЕМ) ПОСАДОЧНОЙ ПЛОЩАДКИ

1. Схема посадочной площадки (кроки).
2. Карта наземного движения (огни и знаки руления).
3. Карта препятствий в R=5 км от контрольной точки посадочной площадки.
4. Карта маршрутов вылета.
5. Карта маршрутов прибытия.
6. Карта захода на посадку по приборам.
7. Карта захода на посадку по ПВП.
8. Схема концентрации и перелета птиц в окрестностях посадочной площадки.
9. Схема расположения радиотехнического и метеорологического оборудования на посадочной площадке.
10. Схема продольного профиля оси ВПП посадочной площадки.
11. Схема выполнения маневра для внеочередного захода на посадку или ухода на запасной аэродром.



16. ПЕРЕЧЕНЬ ДОКАЗАТЕЛЬНОЙ ДОКУМЕНТАЦИИ

1. Каталог координат аэродрома Пулково, ООО «Геодинамика-М».
2. Акт обследования посадочной площадки «Ижора» на соответствие требованиям НГЭА и ФАП «Требования к посадочным площадкам, расположенным на участке земли или акватории», утвержденными приказом Минтранса от 04.03.2011 г. № 69.
3. Приказ Минтранса России № 253 от 22.09.2011 года «Об утверждении границ зон и районов ЕС ОрВД РФ, границ районов аэродромов, аэроузлов, вертодромов, границ классов воздушного пространства».
4. Приказ Минтранса России № 238 от 06.09.2011 года «Об установлении постоянных опасных зон».
5. Приказ Минтранса России № 237 от 06.09.2011 года «Об установлении запретных зон».
6. Приказ Минтранса России № 252 от 22.09.2011 года «Об установлении зон ограничения полетов».
7. Приказ Минтранса России № 273 от 24.10.2011 года «Об утверждении маршрутов обслуживания воздушного движения Российской Федерации».
8. Перечень элементов структуры воздушного пространства Санкт-Петербургской зоны ЕС ОрВД (часть 1).
9. Карта МВЛ «Санкт-Петербург (Пулково)», масштаб 1:300000, изд. ООО «СЗРЦАИ».
10. Инструкция по производству полетов в районе аэродрома «Пулково».



2. ПРИЛОЖЕНИЯ







Карта
наземного движения
(огни и знаки руления)

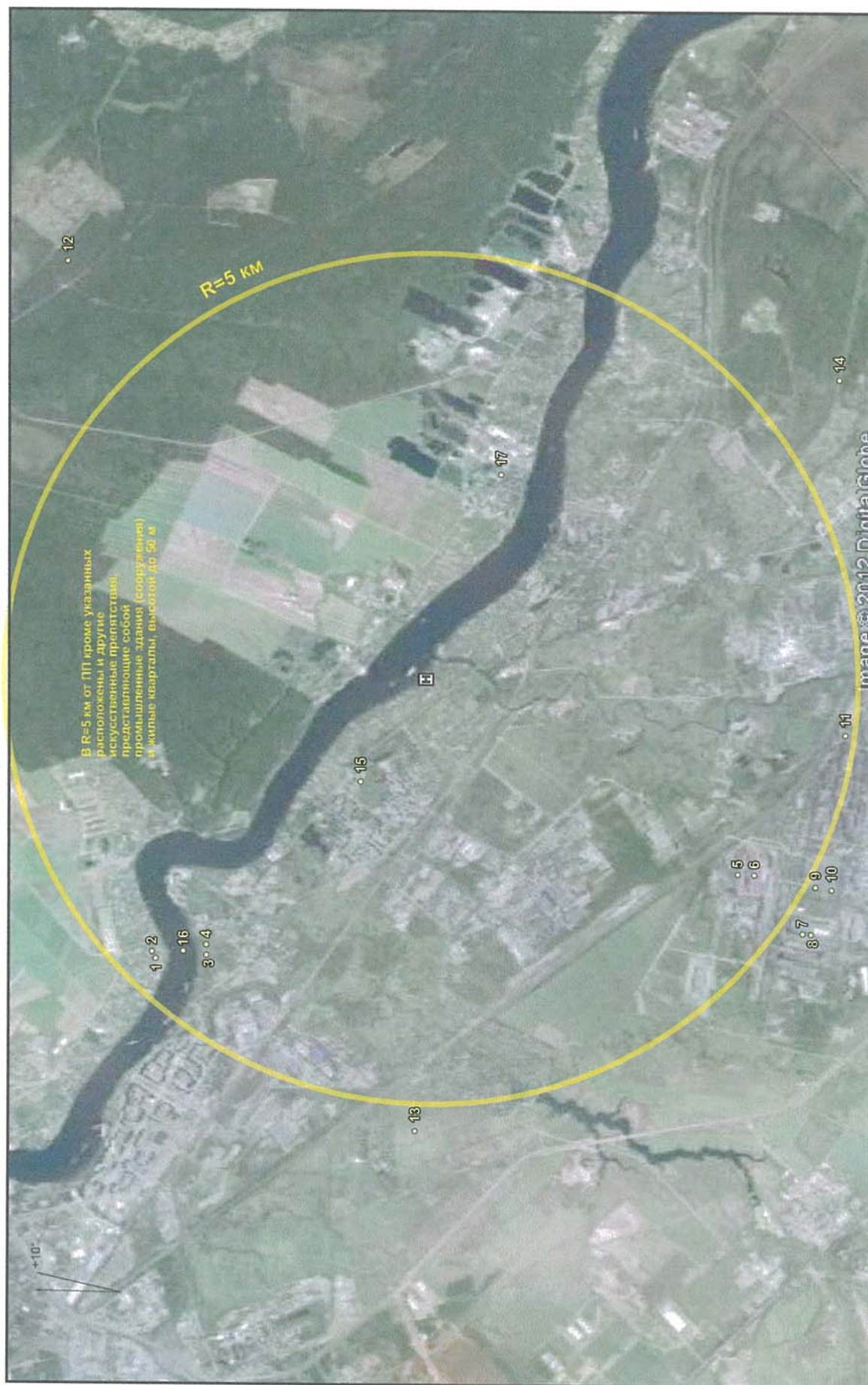
САНКТ-ПЕТЕРБУРГ, РОССИЯ
ИЖОРА

На посадочной площадке
МС и РД отсутствуют, огни и знаки руления
не установлены

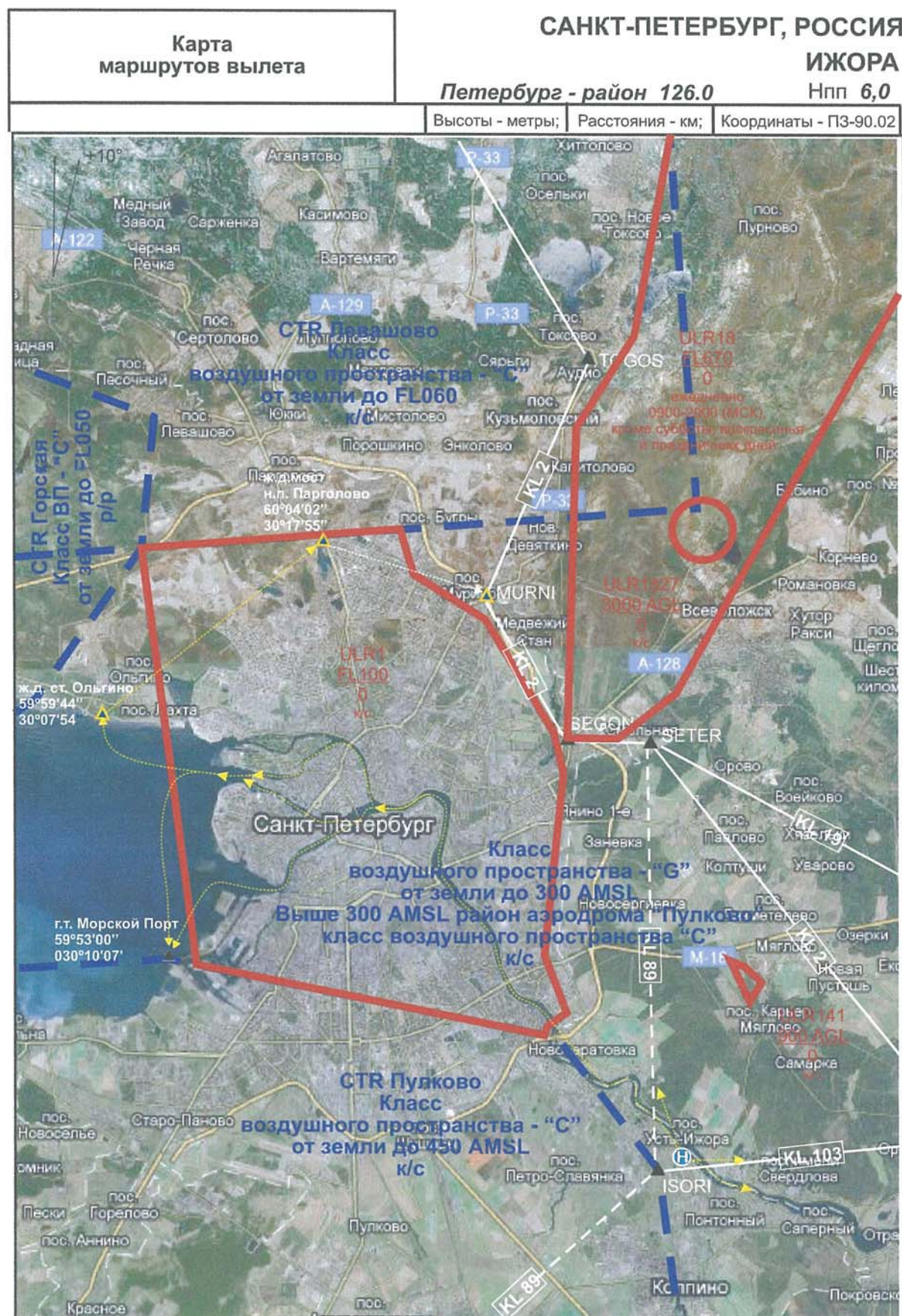


Карта препятствий

в радиусе 5 км от контрольной
точки посадочной площадки









Карта маршрутов прилета

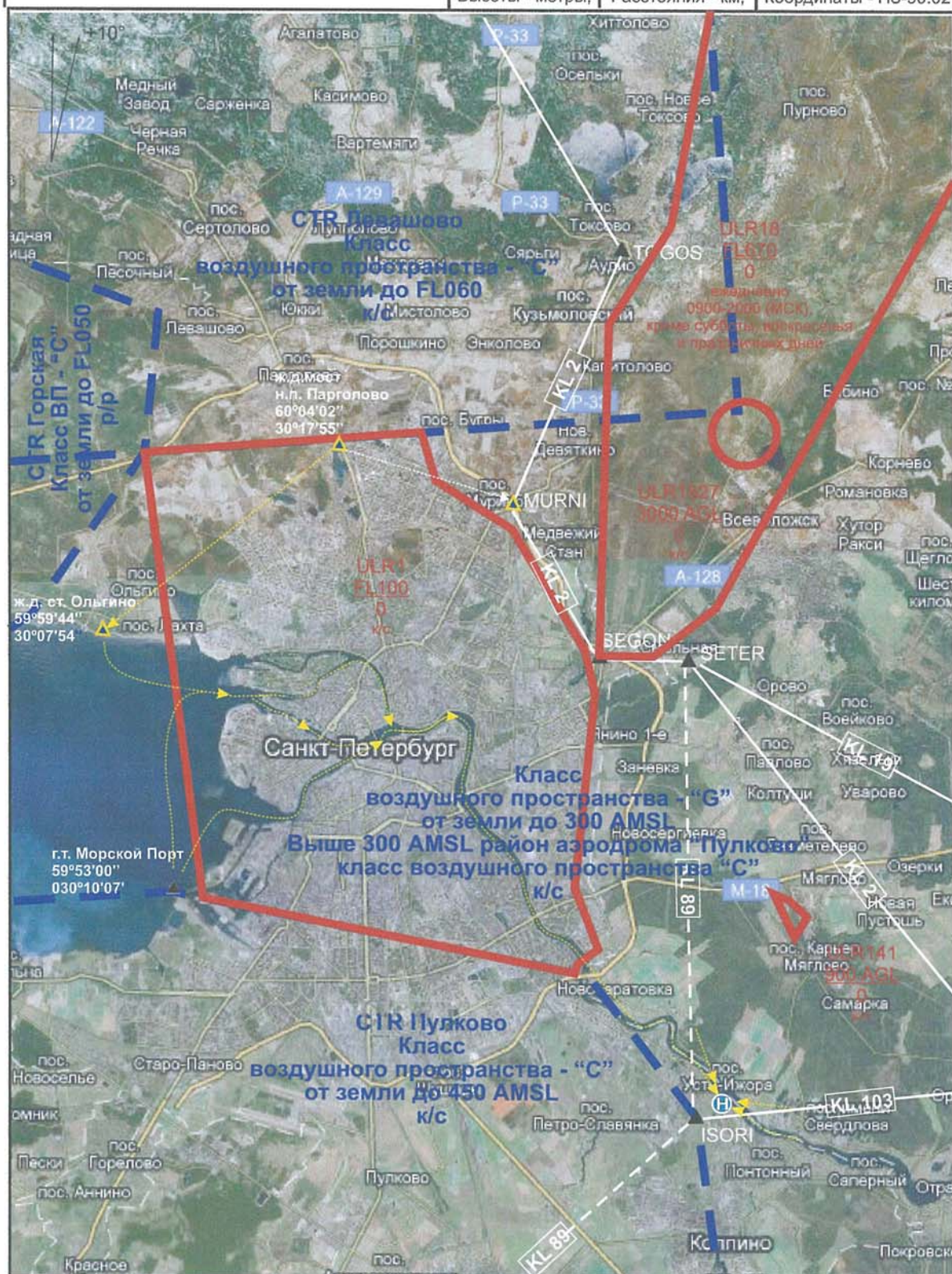
САНКТ-ПЕТЕРБУРГ, РОССИЯ

ИЖОРА

Петербург - район 126.0

Нпп 6,0

Высоты - метры;	Расстояния - км;	Координаты - ПЗ-90.02
-----------------	------------------	-----------------------





Карта захода на посадку по приборам	САНКТ-ПЕТЕРБУРГ, РОССИЯ		
	ИЖОРА		
	<i>Петербург - район</i>	<i>126.0</i>	Нпп <i>6,0</i>
	Высоты - метры;	Расстояния - км;	Координаты - ПЗ-90.02
<div style="border: 1px solid black; padding: 20px; margin: 100px auto; width: 50%;">Схемы захода на посадку по приборам не разрабатывались</div>			



Карта
захода на посадку по ПВП

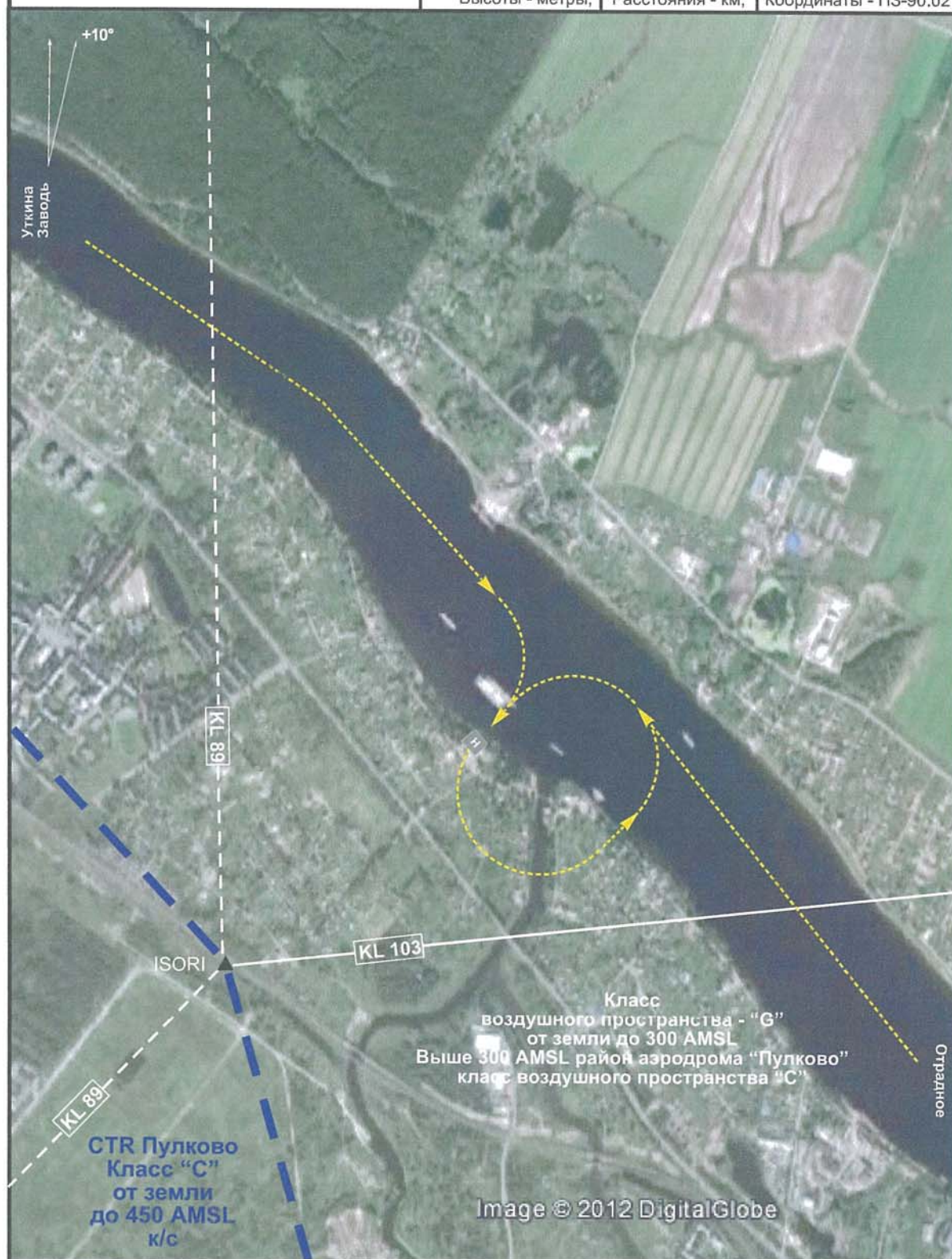
САНКТ-ПЕТЕРБУРГ, РОССИЯ

ИЖОРА

Петербург - район 126.0

Нпп 6,0

Высоты - метры; Расстояния - км; Координаты - ПЗ-90.02



АНПП "Ижора"

28 февраля 2012 г.



Схема
концентрации и перелета птиц
в окрестностях посадочной площадки

САНКТ-ПЕТЕРБУРГ, РОССИЯ
ИЖОРА

Наблюдения за концентрацией
и перелетом птиц в окрестностях посадочной площадки
не производились



Схема
размещения радиотехнического
и метеорологического оборудования

САНКТ-ПЕТЕРБУРГ, РОССИЯ
ИЖОРА

На посадочной площадке
радиотехническое и метеорологическое оборудование
не установлено



Схема продольного профиля оси ВПП посадочной площадки	САНКТ-ПЕТЕРБУРГ, РОССИЯ		
	ИЖОРА		
	Питербург - район	126.0	Нпп 6,0
	Высоты - метры;	Расстояния - км;	Координаты - ПЗ-90.02
<div data-bbox="386 990 1232 1258"><p>Съемка продольного профиля оси ВПП посадочной площадки не производилась</p></div>			



Схема выполнения маневра для внеочередного захода на посадку или ухода на запасной аэродром	САНКТ-ПЕТЕРБУРГ, РОССИЯ		
	ИЖОРА		
	Петербург - район	126.0	Нпп 6,0
	Высоты - метры;	Расстояния - км;	Координаты - ПЗ-90.02
<div style="border: 1px solid black; padding: 50px 100px;"><p>Схема не разработана ввиду отсутствия зон ожидания в районе посадочной площадки</p></div>			



3.1. СПРАВОЧНАЯ ИНФОРМАЦИЯ

1. Посадочная площадка «Ижора» расположена в юго-восточной части г. Санкт-Петербурга, за пределами границ зоны ограничения ULR1.

2. Взлет и посадка производится в соответствии с РЛЭ вертолетов, рекомендуемые МПУ подхода (выхода) указаны на схемах.

3. Площадка «Ижора» расположена в городской черте, поэтому заход на посадку и взлет выполняется по методике с уменьшением шума на местности.



РЕГИСТРАЦИЯ СВЕРОК (ПРОВЕРОК) АНПП

[illegible]

